

7(2) 新出語のイラスト

新出語のイラストの使い方

活動前作業 教室内にモニターがあれば該当データを映せるようにする。イラストを印刷してもよい。

活動

※次のページのA・B…のセクションごとに分けて行う。

1. イラストを見せて、言葉を伝え、板書で確認後、リピートするよう促す。
2. 板書した言葉をSで読んでもらいながら消していく。
3. イラストを見せて、「これは？」と聞き、Sで言葉を言うよう促す。言えない言葉があれば再度伝える。
4. イラストを見せて、Sを1人ずつ指名して言葉を言ってもらう。
5. 紙を配り、「1番、書いてください」のように言ってからイラストを見せて、言葉を書いてもらう。
6. 「1番は何ですか」などと聞き、Sから出た答えを板書する。「チェックしてください」と言い、セルフチェックしてもらう。隣同士で紙を交換してチェックし合ってもよい。

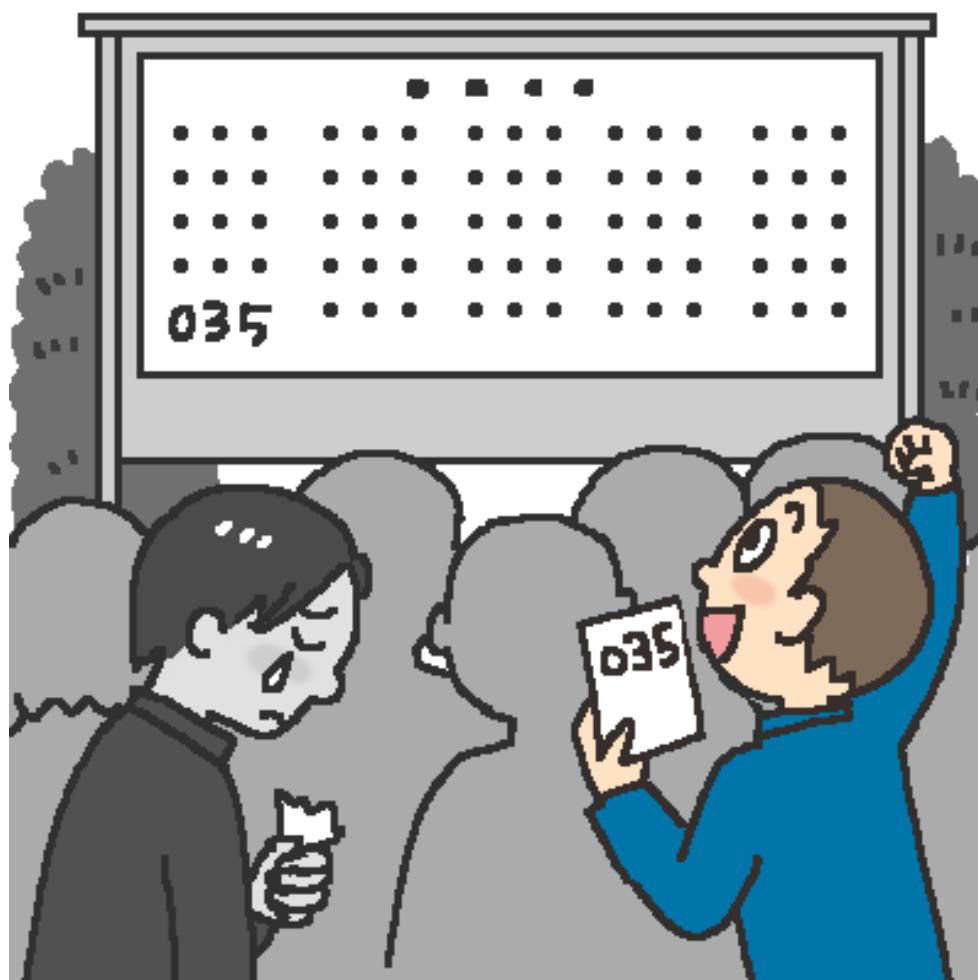
※すぐ覚えられそうなときは、1～3だけでもよい。

7(2) 新出語のイラスト

セクションの区切りは、以下の通り。

A	見本文・文法項目62の前に
B	文法項目65の前に
C	文法項目66の前に
D	文法項目67の前に
E	まとめの問題の前に
F	まとめの問題の前に

A-①



よろこぶ

TRY! N4

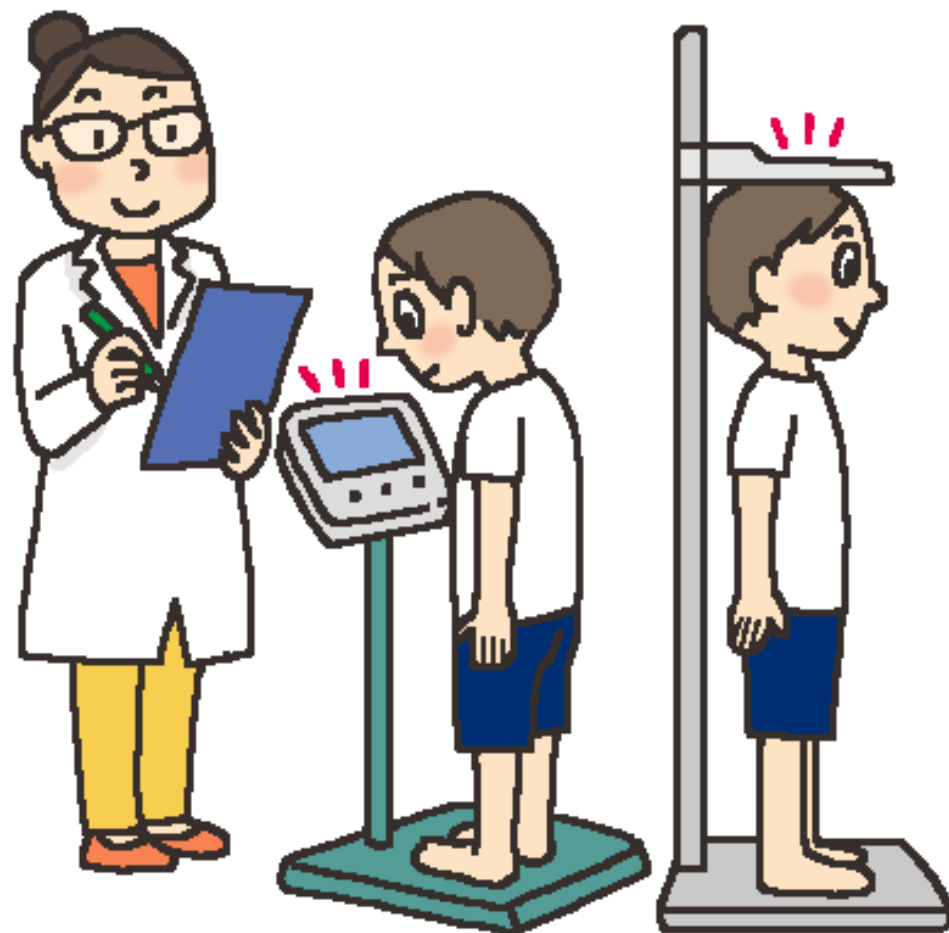
A-②



将来

TRY! N4

A-③



はかる

TRY! N4

B-①



一生けんめい

TRY! N4

B-②



けいざい

TRY! N4

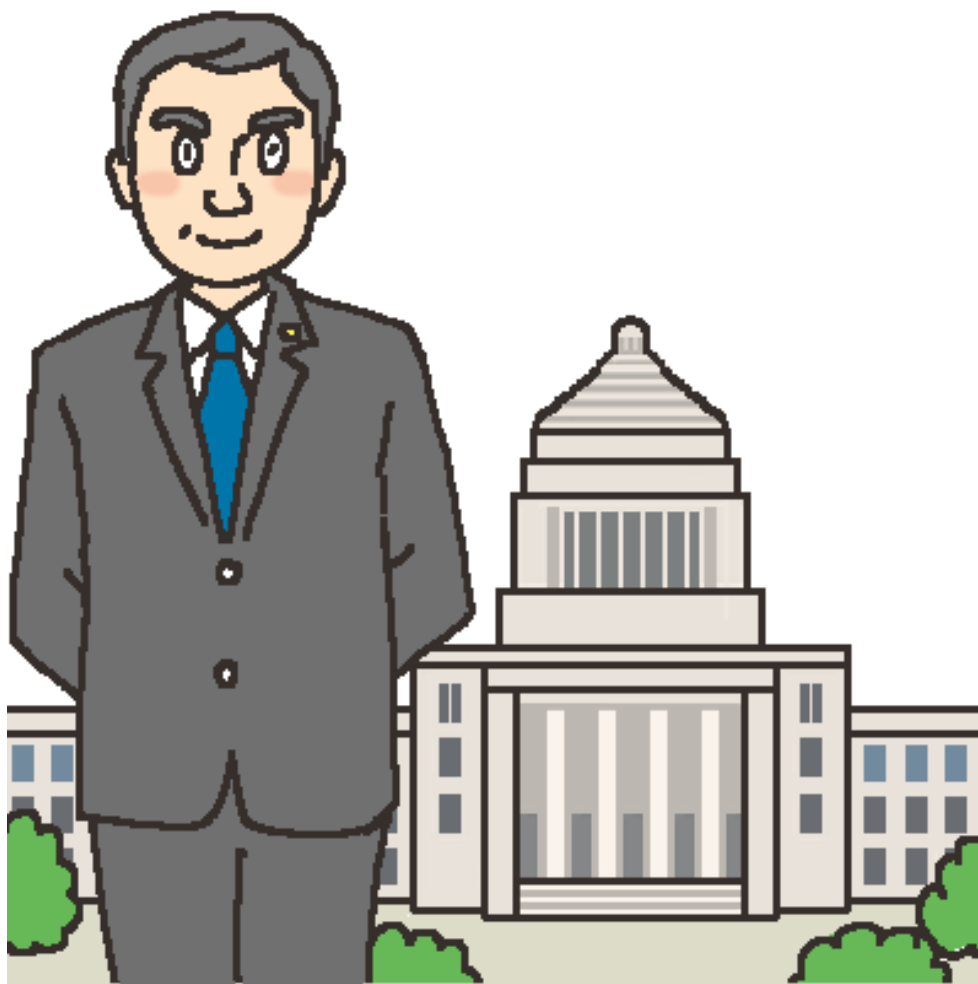
B-③



ちょきん

TRY! N4

B-④



首相

TRY! N4

B-⑤



B-⑥



外国人

TRY! N4

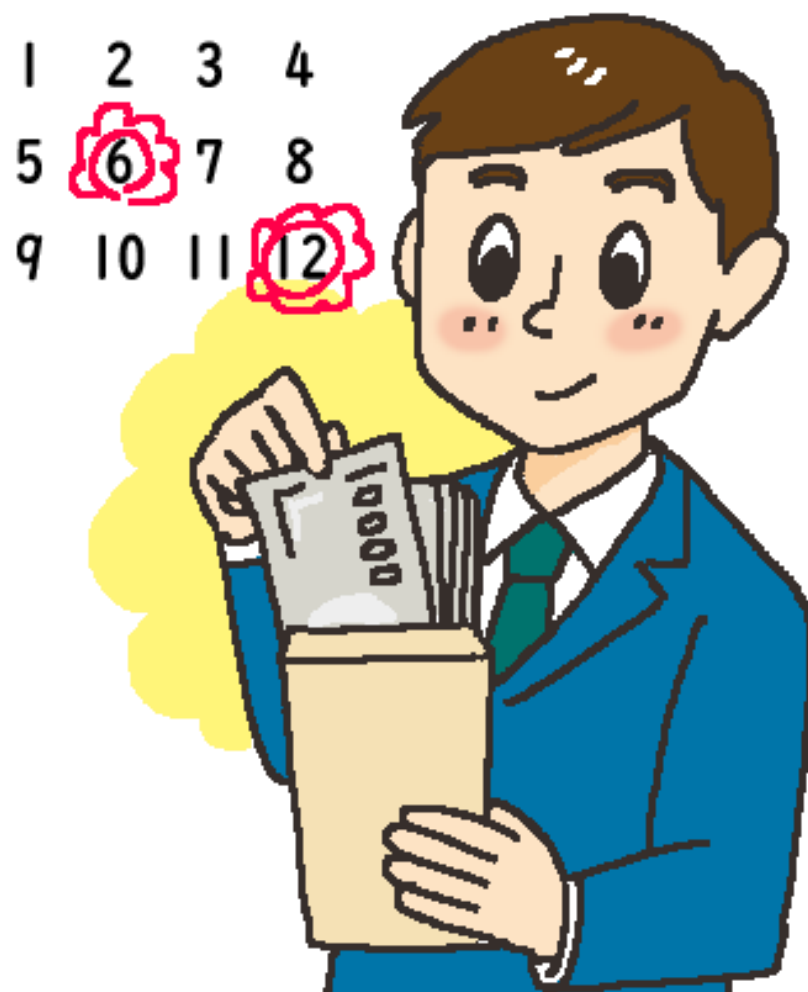
B-⑦



神社

TRY! N4

C-①



ボーナス

TRY! N4

C-②



ねだん

TRY! N4

C-③



上がる

TRY! N4

C-④



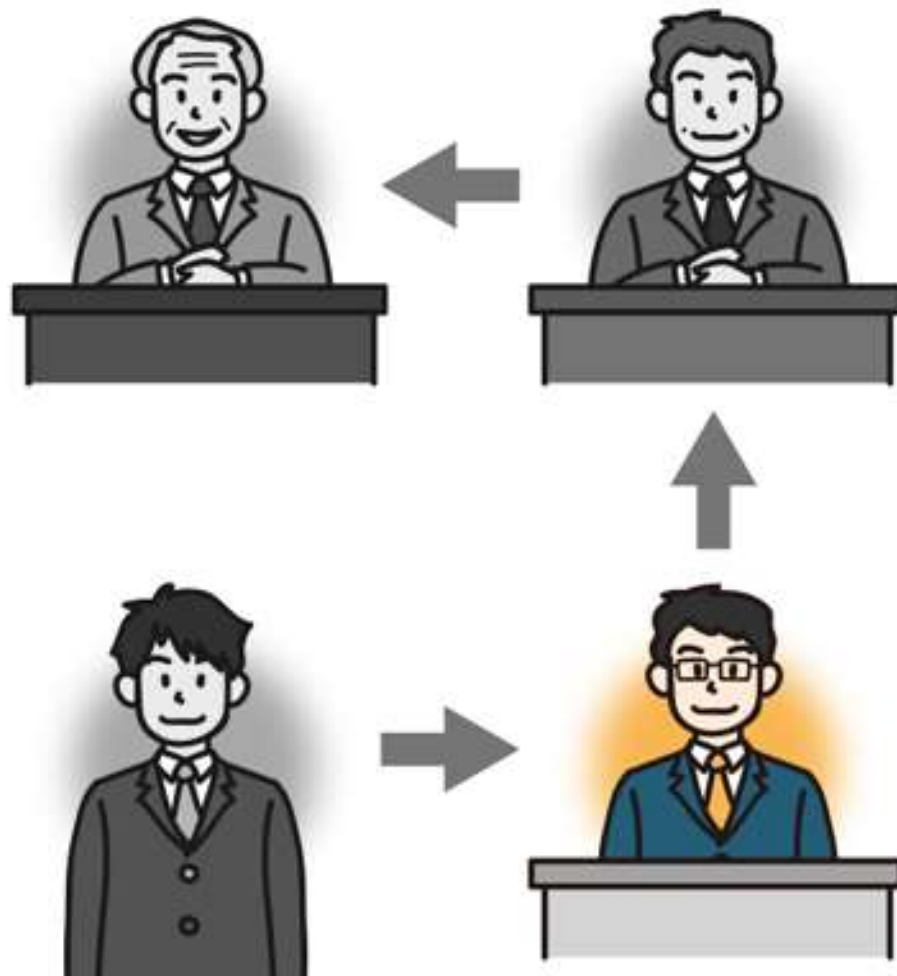
専門学校

TRY! N4

C-⑤



D-①



課長

TRY! N4

D-②



ゴミ

TRY! N4

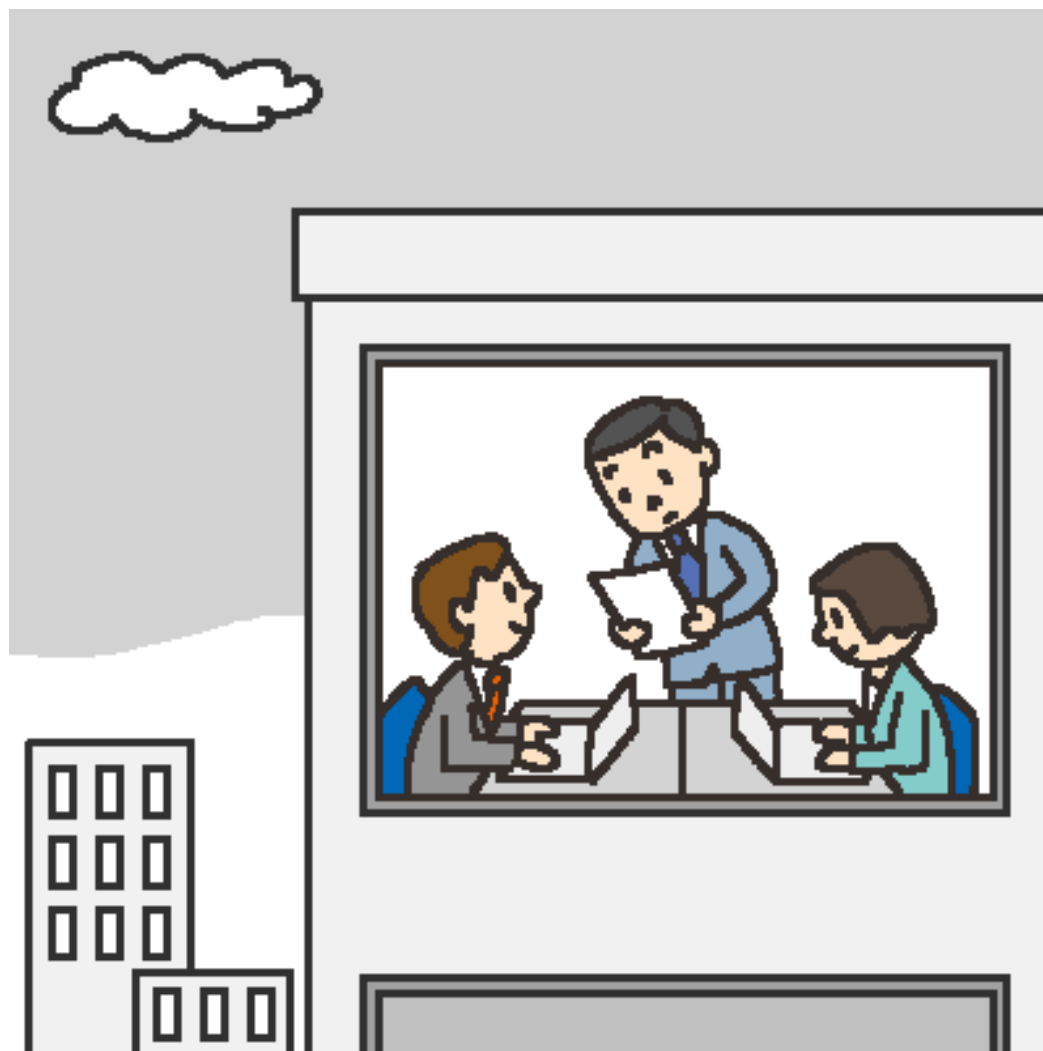
D-③



世話

TRY! N4

D-④



社員

TRY! N4

D-⑤



自由

TRY! N4

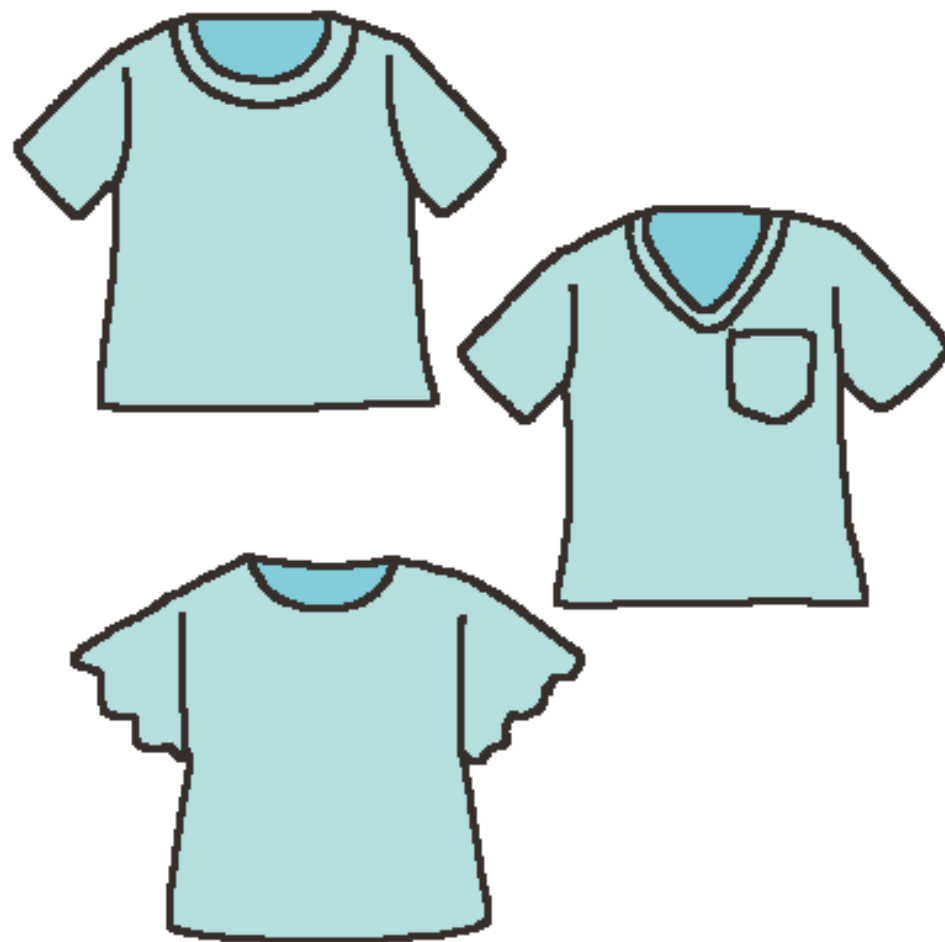
E-①



けんこう

TRY! N4

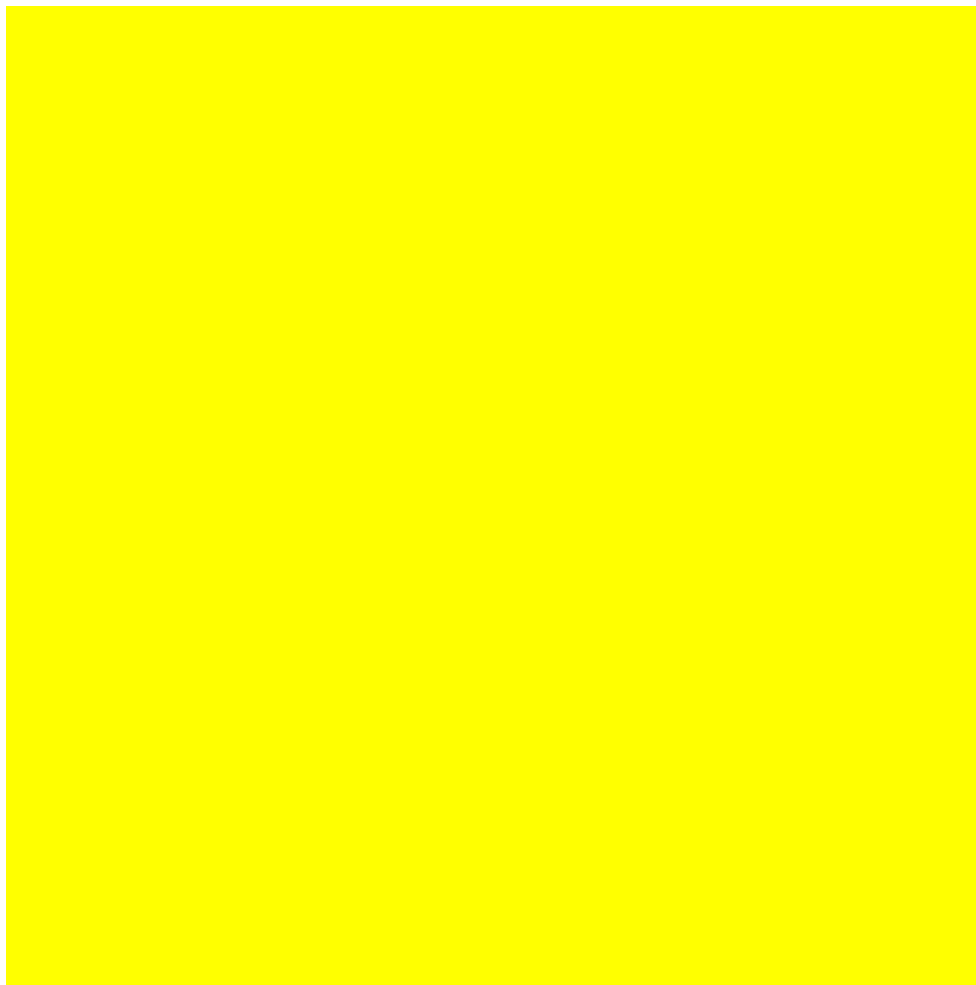
E-②



デザイン

TRY!N4

E-③



きいろ

TRY! N4

E-④



お手伝い

TRY! N4

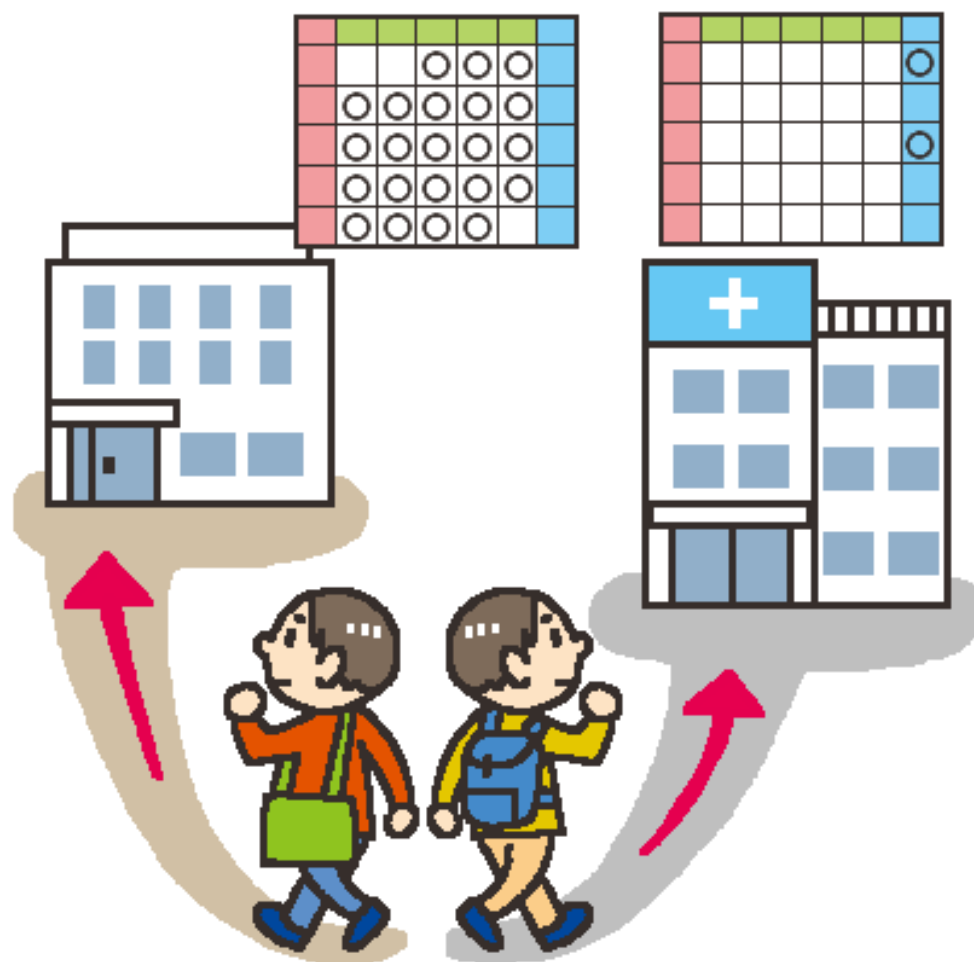
E-⑤



ロボット

TRY! N4

F-①



通う

TRY! N4

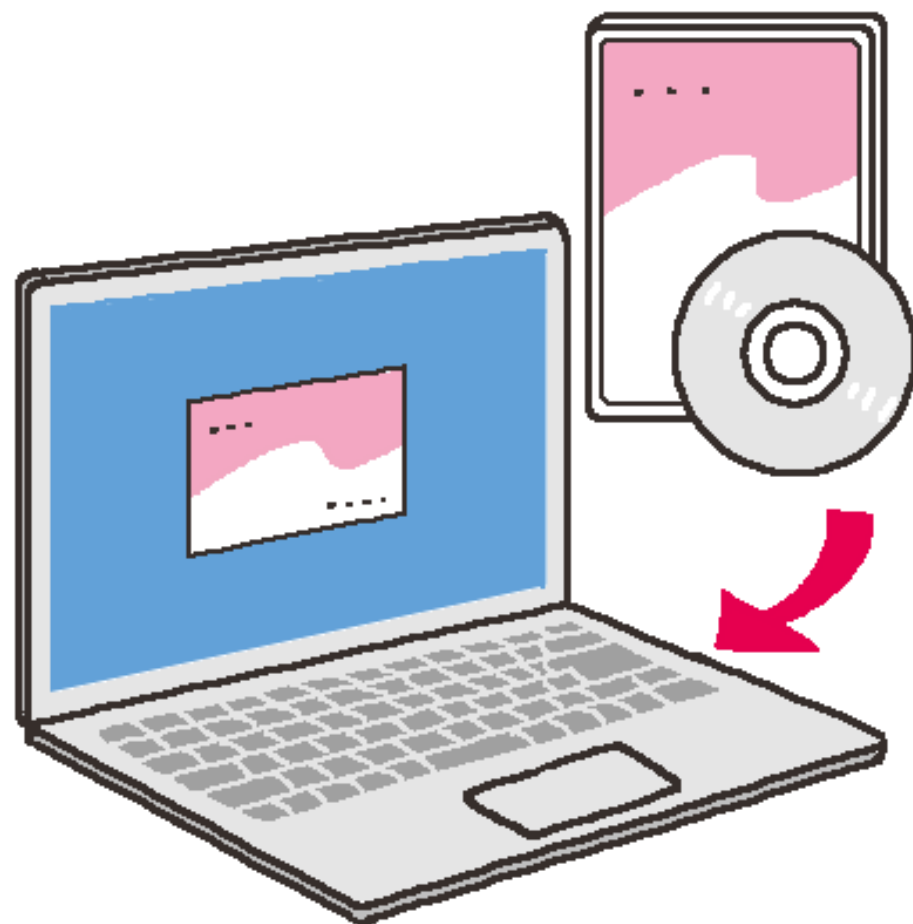
F-②



ていねい

TRY! N4

F-③



ソフト

TRY!N4

F-④



よこ

TRY! N4

F-⑤



じてんしゃおきば

TRY! N4